

# Brötje EcoTherm WGB EVO

ER remeha

## Betrouwbaar, zuinig en comfortabel

### Alle winstpunten van deze betrouwbare ketel op een rij:

- › Uiterst zuinig door groot modulatiebereik en gasadaptatieve brander module
- › Uiterst hoog jaarrendement (109 %)
- › Extra energiebesparing dankzij moderne permanent magneet circulatiepomp (tot 50% minder stroomverbruik)
- › Installatie- en onderhoudsvriendelijk
- › Milieuvriendelijk dankzij de lage emissies die ruim onder de grenswaarden liggen
- › Maximaal bedieningscomfort dankzij een duidelijk display en ergonomische toetsen
- › Compact, mooi en zeer stil
- › Ecolabel WGB EVO voor verwarming: A
- › Ecolabel WGB-K EVO voor verwarming en sanitair warm water: A



Deze Brötje condenserende gaswandketel met uitgebreide mogelijkheden werkt uiterst krachtig en energiebesparend. De nieuwe WGB EVO is een solo verwarmingsketel en dient voor warmwaterproductie gecombineerd te worden met een externe boiler, de WGB-K EVO is een multifunctionele ketel waarbij een compacte warmwaterboiler van 60 liter rechtstreeks in de ketel geïntegreerd zit. Pluspunt van de WGB-K EVO is dat simultaan warm water op 2 verschillende plaatsen afgenomen kan worden. Deze condensatieketels worden vanuit fabriek geleverd met een weersafhankelijke ketelregeling met buitenvoeler.

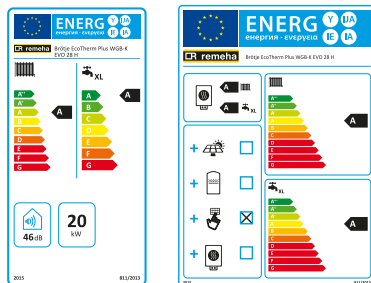
### Innovatieve techniek die meedenkt

De mooie façade verbergt een intelligente techniek. De WGB EVO beschikt over een innovatieve permanentmagneetpomp, die tot 50% minder stroom verbruikt. De WGB EVO is volgens het doeltreffende modulaire principe opgebouwd.

Dit spaart veel tijd en maakt de installatie en een onderhoud eenvoudiger dan ooit.

De WGB EVO functioneert op een vertrouwde manier en is erg zuinig. Alle energie wordt steeds optimaal benut. Dankzij de grote warmtewisselaar uit onovertroffen corrosiebestendige aluminium silicium legeringen ontstaat er een optimale warmte uitwisseling.

Daarbij is elke Brötje WGB EVO gas adaptief (uitgezonderd de 38 H), de gas-luchtverhouding wordt steeds automatisch aangepast om zo een optimale verbranding te garanderen met elk type gas als energiebron. Deze condenserende gaswandketel met een laag energieverbruik levert een zeer hoog vermogen dankzij de condensatietechniek.



Condenserende gaswandketels



**BRÖTJE**  
HEIZUNG

## Ideale toepassing\*

Indien u als middelgroot gezin (half open of open bebouwing) opzoek bent naar de ideale match, is de WGB EVO de uitgewezen ketel. Voor een gezin met meerdere kinderen waar in huis één keuken en één badkamer aanwezig zijn, verkiest u best de WGB EVO in combinatie met een externe boiler. De WGB-K EVO is ideaal voor huishoudens die een compacte ketel wensen met ingebouwde boiler. Deze condenserende gaswandketels lenen zich perfect als prijsbewuste installatie voor nieuwbouw of renovatieprojecten tot 27,2 kW.

### De ideale bediening

De WGB EVO vormt een extra comfortabele combinatie met de Brötje RG Top (draad verbonden of draadloos). De kamerthermostaat waar u alle functies van uw verwarming heel handig op afstand kan sturen.



### Meerdere kringen verwarming aansturen

De WGB EVO beschikt over een ingebouwde regeling met verschillende gebruikersniveaus. Hierdoor zijn een groot aantal configuraties mogelijk voor de sturing van verschillende verwarmingskringen.

### Perfect gecombineerd

De combinatie van zonne-, warmtepomp- en condensatietechniek is een efficiënte en duurzame manier van warmtewinning.

Zowel voor het milieu als voor uw portemonnee zijn deze combinaties met hernieuwbare energie de ideale oplossing. Denk aan de toekomst en opteer voor een hybride systeem.

## Aanbevolen systeem combinaties\*

### Bediening

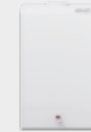
Bediening van uw systeem



Brötje RG Top

### Warm water

Productie van SWW



Brötje Tank HydroComfort

### Zonne-energie

Productie van SWW via hernieuwbare energie



Remeha RemaSOL

### Warmtepomp

Productie van SWW via hernieuwbare energie

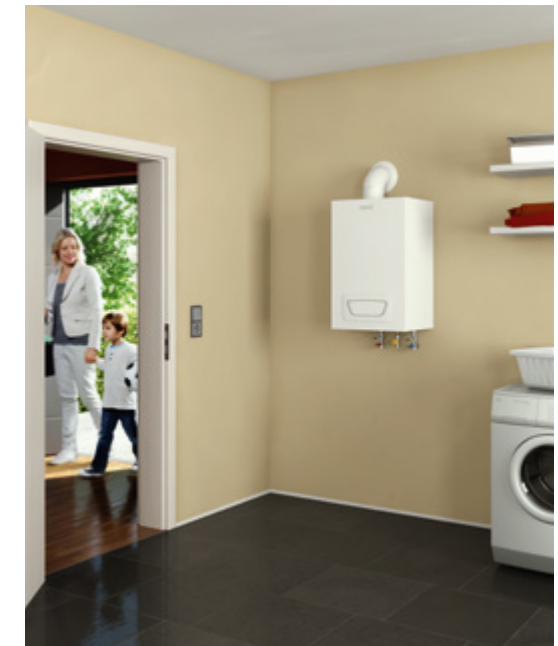


Remeha Neptuna

\*Neem contact op met uw Remeha installateur. Hij gidst u graag naar een systeem op maat van uw behoeften.



De Brötje WGB-K heeft een compacte 60 liter warmwater boiler aan boord



## Types & technische gegevens

Type verwarming	Eenheid	Brötje				
		WGB EVO 15 H	WGB EVO 20 H	WGB EVO 28 H	WGB 38 H	WGB-K EVO 20/28 H
Type		Solo verwarmingsketel: enkel verwarming				Combi: zowel verwarming als sanitair warm water (boiler ingebouwd)
Vermogen verwarming	kW	2,8 - 14,6	2,8 - 19,5	3,8 - 27,2	8,7 - 36,8	6,6 - 27,2
Gewicht	kg	41	41	43	53	85
Gemiddeld geluidsniveau	dB	51	51	51	54	46
Nominaal waterdebiet	l/min	-	-	-	-	18,6
Afmetingen (mm)	LxBxD	851 x 480 x 345	851 x 480 x 345	851 x 480 x 345	851 x 480 x 407	950 x 600 x 490

**GAC**  
GAS  
ADAPTIVE  
CONTROL

\*EVO-versies

