

Remeha RemaSOL

De natuurlijke kracht voor warm water

remeha

Alle winstpunten van het RemaSOL zonnestelsysteem op een rij:

- › Royale hoeveelheid aan gratis warmwater dankzij de zonnekracht, op elk moment van het jaar
- › Slim te combineren met elke verwarmingsketel (combi: RemaSOL 150 & solo: RemaSOL 200/300) voor een complete warmte en warmwater oplossing
- › Gebruiksvriendelijke regeling voor een zorgeloze werking
- › Compleet vanuit fabriek uitgeruste zonneboiler met compacte afmetingen
- › Eenvoudige en servicevriendelijke installatie
- › Snel te combineren met één of meerdere zonnecollectoren voor schuin of plat dak montage
- › **Ecolabel sanitair warm water: C**



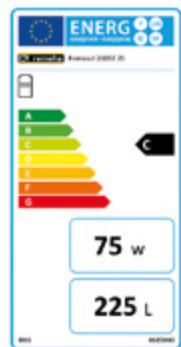
De zon is een onuitputtelijke energiebron en in België kunnen we vrijwel overal van deze milieuvriendelijke en vooral kosteloze zonne-energie gebruik maken. Met een goed gedimensioneerd zonnestelsysteem kan de energiebesparing voor de productie van sanitair warm water tot 60% oplopen.



Het zonnestelsysteem in tweevoud

Het nieuwe Remeha RemaSOL zonnestelsysteem bestaat uit een compleet uitgeruste voorgemonteerde zonneboiler die u kan combineren met één of meerdere zonnecollectoren. De RemaSOL 150 (met een boiler inhoud van 150 liter) werd ontworpen voor een verbinding met een combi verwarmingsketel. De RemaSOL 200 en 300 (200 of 300 liter inhoud) dient u te koppelen met een solo verwarmingsketel voor een multi-energie werking. Een verwarmingsketel zorgt ervoor dat het sanitair warm water verder wordt opgewarmd wanneer er niet voldoende zonnekracht aanwezig is.

Daarnaast is ook een naakte niet-uitgeruste versie verkrijgbaar als RemaSOL "Si". Deze boilers hebben een capaciteit van 200 tot 500 liter. De uitrusting (zonnestation, expansievat, etc.) is optioneel en dient gemonteerd te worden ter plaatse.



Geïntegreerde zonne-regeling



Zonnestelsystemen

remeha

Ideale toepassing*

Een Remeha RemaSOL zonnestelsysteem past perfect bij een gezin dat ecologisch en duurzaam sanitair warm water wil produceren en zo op gas of stookolie verbruik wil besparen, met behoud van het comfortniveau. Een professional helpt u graag verder om de grootte van uw zonneboiler te bepalen in functie van het aantal gezinsleden en het type verbruik. In tegenstelling met wat u zou verwachten, is het gebruik van 1 of 2 zonnecollectoren meestal voldoende om het water in uw RemaSOL zonneboiler efficiënt op te warmen.

Raadpleeg ook zeker uw gemeente of intercommunale om te genieten van premies die gelden op deze investering in hernieuwbare energie.



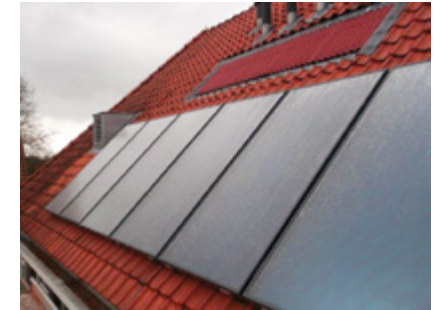
De productie sanitair warm water

In het onderste deel van de zonneboiler bevindt zich de zonnewarmtewisselaar waardoor het glycolwatermengsel van de zonnecring stroomt. Om een heel jaar aan de behoefte van sanitair warm water te voorzien, wordt de boiler vaak uitgerust met een bijverwarming die in werking treedt indien nodig. Dit kan enerzijds met een elektrische weerstand of anderzijds met een op een wisselaar aangesloten verwarmingsketel zoals de Remeha Tzerra of Calenta. Het Remeha RemaSOL zonnestelsysteem zorgt hierdoor voor de perfecte, 100% natuurlijke productie van sanitair warm water.

Zon maakt gratis warmte

De Remeha C250 (horizontaal H of verticaal V) vlakke zonnecollectoren hebben een hoog rendement en zijn verkrijgbaar in handige kits voor montage op een schuin dak, voor dakintegratie of montage op een plat dak of terras. Ze hebben een kader van antracietkleurige aluminiumprofielen die perfect esthetisch te combineren zijn met elke woning.

De vlakke absorptieplaat geeft de warmte door aan de koperen leidingen die maken deel uit van de zonnecring. Deze warmte verhoogt de temperatuur van een glycolwatermengsel dat tussen de collectoren, het zonnestation en de zonneboiler circuleert.



Remeha C250V (verticale montage)

Geïntegreerd geregeld

De regeling, die geïntegreerd zit in de RemaSOL boiler, is eenvoudig maar zeer overzichtelijk. Deze laat niet alleen de temperatuur van de boiler zien, maar ook de temperatuur van uw zonnecollectoren en de samenvatting van de gewonnen zonne-energie. Dankzij deze regelaar weet u dus meteen hoeveel kW energie u gratis krijgt van de zon.

Het hart van elk zonnestelsysteem

Een zonnestelsysteem werkt op basis van een zonnecring, drukgevuuld met warmtegeleidende vloeistof (glycol), die warmte overbrengt van de zonnecollectoren naar het water in de zonneboiler. De circulatie in deze kring wordt gestart door de pomp van het zonnestation. Deze wordt aangestuurd door de zonne-regeling in functie van de gemeten temperatuur in de zonnecollectoren en in de boiler.



RemaSOL 200
Zonneboiler 200 liter



RemaSOL 150
Zonneboiler 150 liter

Types & technische gegevens

Type zonnestelsysteem	Eenheid	Remeha RemaSOL		
		150	200	300
Te combineren met een		combi verwarmingsketel	solo verwarmingsketel	solo verwarmingsketel
Inhoud	liter	150	200	300
Opgenomen vermogen	kW	24	24	24
Nettogewicht (leeg)	kg	68	106	129
Afmetingen (hoogte)	mm	1092	1423	1796
Afmetingen (diameter)	mm	604	604	604

